

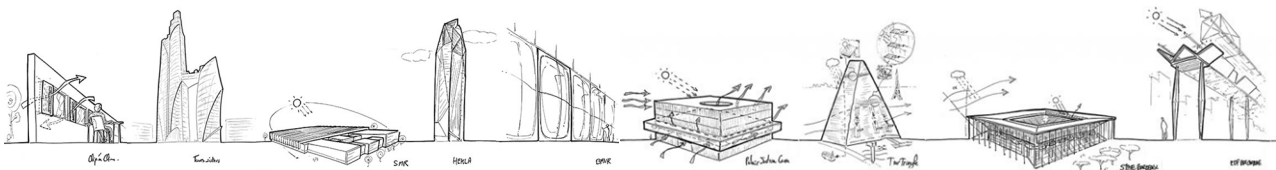
OFFRE D'EMPLOI

CHEF DE PROJET FAÇADES

ELIOTH BY EGIS

Elioth est une équipe multidisciplinaire composée d'ingénieurs, d'architectes, de designers et d'experts en simulations avancées, intervenant en maîtrise d'œuvre bas carbone ainsi qu'en conseil et R&D pour la transition des villes et territoires.

Ce rassemblement unique d'une quarantaine de personnes concrétise notre souci de fédérer l'ensemble des compétences techniques et créatives possédant une relation intime avec l'architecture et le design. Elioth concentre tous les savoirs scientifiques visant à **réduire l'empreinte écologique de tout projet et à toute échelle**. Nous pouvons ainsi offrir à nos clients et partenaires des solutions globales, innovantes et réalistes. Elioth est une entité du groupe Egis. Elioth est basé à Paris.



Elioth concentre des expertises pointues sur les structures et les géométries complexes, sur l'ingénierie des façades ainsi que sur les enjeux énergétiques, climatiques et environnementaux à l'échelle du bâti, de la ville et des usagers.

Le Pole Façades



Une expertise aux confluences de l'ingénierie et de l'architecture

L'équipe rassemble des ingénieurs et architectes pour concrétiser les projets de façades jugées complexes par leur design, leur ampleur, leur niveau technologique ou leur ambition bas-carbone. Nous intervenons de l'esquisse au chantier, afin de disposer d'une vision d'ensemble de l'enveloppe, du détail technique à la grande échelle.

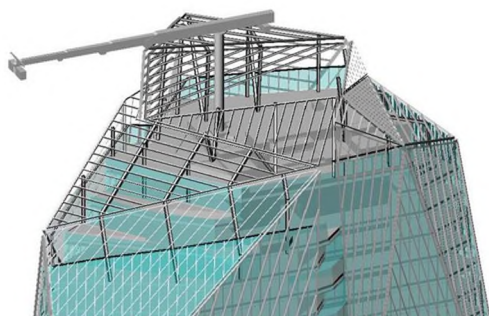
Le concepteur de façades étant l'intermédiaire entre les architectes et les entreprises de construction, nous nous attachons à comprendre les besoins de chaque acteur et à les conjuguer dans un souci du détail commun à chaque étape du projet.

Aujourd'hui, nous souhaitons apporter notre expertise sur des projets aux ambitions écologiques affirmées. En synergie avec l'équipe environnement, nous réfléchissons à rendre les façades plus intelligentes pour qu'elles réagissent naturellement aux sollicitations liées au climat, en favorisant les matériaux bio-sourcés, les approches low tech et l'autonomie énergétique.



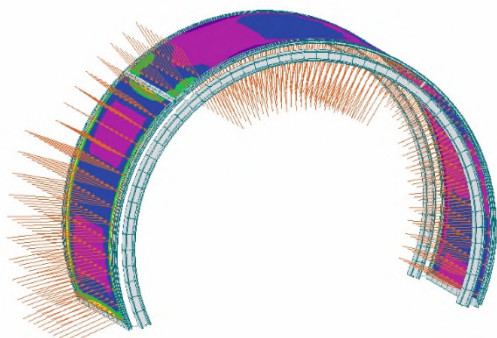
**Murs-rideaux
ou façades-cadres**

Doubles-peaux



Verre structurel

**Toiles tendues
ou gonflées**



**Intégration
d'énergies
renouvelables
dans le bâti...**

MISSIONS

Dans le cadre du développement de notre activité, vous intégrerez l'équipe façades d'Elioth. Vous prendrez en charge des projets de façades en France, et notamment pour le marché de Nice et Monaco. Le rôle à pourvoir est un poste de chef de projet/ingénieur façade ;

- Conception de façades (VEP, VEC, VEA, Double Peau, Occultation, Verrière ...) associées à des structures de toutes natures (aluminium, acier, bois, câble, verre, ...) dédiées aux ouvrages architecturés et tertiaires de type CDT, ERP, et IGH.
- Assurer le pilotage de projets/contrats de moyenne à forte complexité, de leur phase de développement jusqu'à leur réalisation et manager ses collaborateurs associés au projet (projeteurs, Ingénieur calcul), en respectant les coûts, qualité, délais, moyens et le niveau de marge du contrat
- Réaliser les études (pré dimensionnement, thermiques, lumières, économiques, ...) pendant les phases de conception
- Rédaction des pièces écrites (notices concours, APS, APD ; CCTP
- Réalisation des croquis/dessins 2D ; modélisation 3D
- Suivi de la conformité d'exécution (VISA, contrôle sur site, réception) lors des phases chantier
- Participer au développement des nouveaux concepts de façades performante

COMPETENCES

- Compétences spécifiques : Excellente communication orale/écrite/dessin, capacité de production (notes de calculs, dessin, 3D, pièces écrites).
- Qualités personnelles/Savoir être : Capacité d'innovation, lien fort avec l'architecture, capacité d'encadrement et d'adaptation, relation client
- Langues étrangères pratiquées : Anglais courant à minima

FORMATION & EXPERIENCE

- Nous recherchons un(e) candidat(e) de formation supérieure Bac +5 de préférence ayant la double formation Ingénieur Architecte, de formation Ingénieur ou Universitaire, disposant d'une expérience dans les métiers de la conception de façades et enveloppes du bâtiment.

CONTRAT / REMUNERATION

Rémunération en fonction du profil et de l'expérience.

LOCALISATION

Poste basé à Nice (06).

CONTACT

Mail :

MARTY MAHE Marion, responsable du pôle Façades : [m.marty-mahe\[at\]elioth.fr](mailto:m.marty-mahe@elioth.fr)