

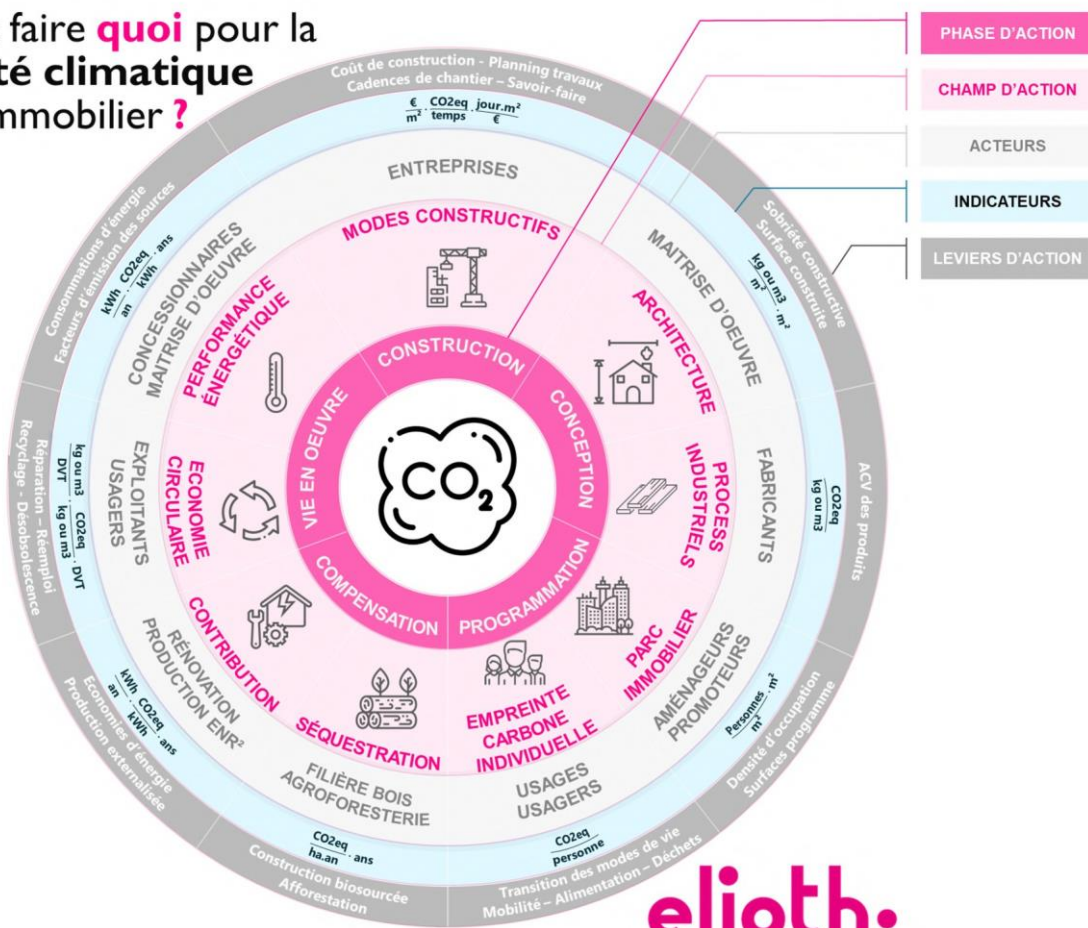
## FICHE DE POSTE DÉTAILLÉE

### DIRECTEUR DE PROJETS

#### « CONCEPTION ENVIRONNEMENTALE BATIMENTS & VILLES »

#### ELIOTH BY EGIS

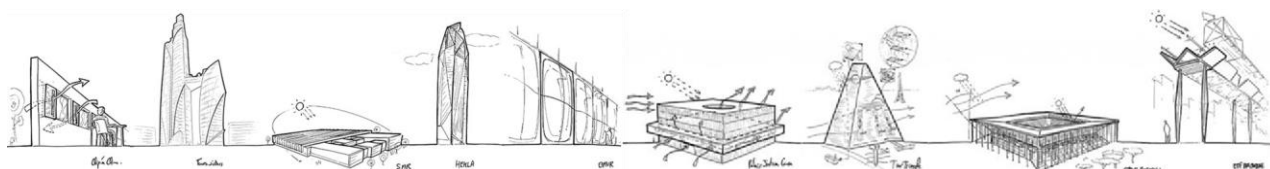
Qui peut faire **quoi** pour la **neutralité climatique** du parc immobilier ?



**eliOTH.**  
by @egis

Elioth est une équipe multidisciplinaire composée d'ingénieurs, d'architectes, de designers et d'experts en simulations avancées, intervenant en maîtrise d'œuvre bas carbone ainsi qu'en conseil et R&D pour la transition des villes et territoires.

Ce rassemblement unique d'une soixantaine de personnes concrétise notre souci de fédérer l'ensemble des compétences techniques et créatives possédant une relation intime avec l'architecture et le design. Elioth concentre tous les savoirs scientifiques visant à réduire l'empreinte écologique de tout projet et à toute échelle. Nous pouvons ainsi offrir à nos clients et partenaires des solutions globales, innovantes et réalistes. Elioth est une entité du groupe Egis, basée à Montreuil.



Elioth concentre des expertises pointues sur les structures et les géométries complexes, sur l'ingénierie des façades ainsi que sur les enjeux énergétiques, climatiques et environnementaux à l'échelle du bâti, de la ville et des usagers.



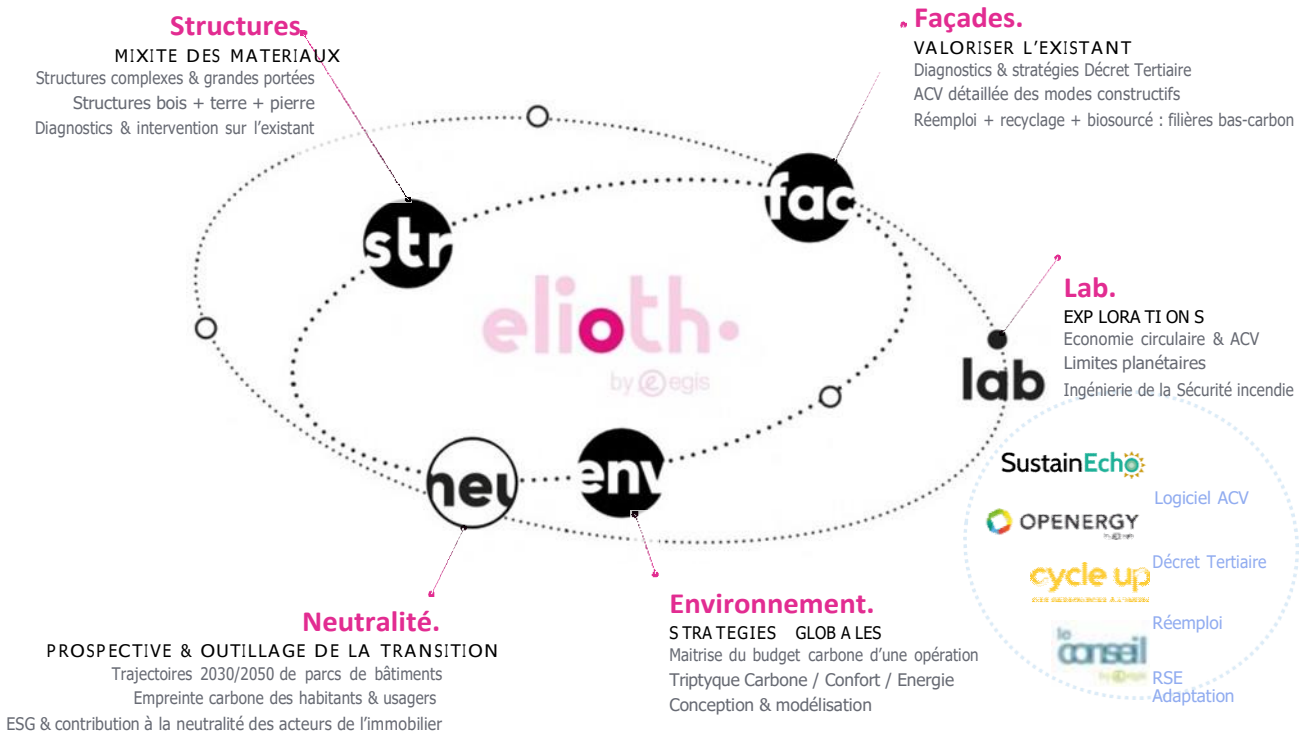
## LE PÔLE ENVIRONNEMENT :

Elioth contribue à la lutte contre le réchauffement climatique en concevant des bâtiments et des quartiers bas carbone et à haute qualité de vie.

**En tant que MOE (ou plus rarement AMO), nous accompagnons promoteurs immobiliers, architectes, urbanistes et aménageurs, sur plusieurs leviers d'action, qui sont les métiers historiques d'Elioth :**

- Réduction des besoins d'énergie des bâtiments : conception bioclimatique, ventilation naturelle, accès à la lumière naturelle, ...
- Conception de systèmes énergétiques : systèmes de production et de stockage d'énergies renouvelables, récupérables et bas carbone, optimisation de la régulation de bâtiments ("smart buildings"), de réseaux électriques et thermiques ("smart grids")...
- Conception de systèmes constructifs : construction bois et mixte, analyse du cycle de vie des matériaux et des équipements, utilisation de matériaux issus du réemploi...
- Simulation thermique dynamique, optimisation et performance énergétique, engagement énergétique et marché global de performance énergétique, avec la marque Openenergy
- Calculs carbone sur cycle de vie
- Stratégies ESG patrimoniales et de valorisation / préservation de l'existant
- Etc.

## NOS EXPERTISES



## MISSIONS DÉTAILLÉES

Intégré à l'équipe Environnements d'Elioth, vous interviendrez en tant que **directeur de projets**, en maîtrise d'œuvre sur des bâtiments/quartiers à enjeux.

Le détail de vos missions comprend :

- **Opérationnel** : Définition des ambitions environnementales et sensibilisation des clients en amont des projets, analyse des cahiers des charges, proposition de solutions techniques et d'études adaptées aux projets, participation aux réunions de maîtrise d'œuvre, etc. Votre expertise sera sollicitée pour initier et illustrer les concepts (bioclimatisme, modes constructifs, stratégies de confort et de gestion de ressources, maîtrise du bilan carbone, résilience...) pertinents et différenciants adaptés à chaque projet
- **Direction de projets** sur des projets complexes du pôle Environnement, en binôme avec un chef de projets et appuyé par des ingénieurs d'études. Suivi financier et de la relation client, planification et relecture des études, participation en lead aux restitutions internes/externes, respect des process administratifs (coûts, marge, rentabilité, délais, qualité, facturation, plan de charge). Formation et accompagnement des chefs de projets et des ingénieurs pour les faire monter en compétence (sujets techniques opérationnels mais aussi sujets administratifs, gestion de projets, soft skills, etc.).
- **Expertise** : En tant que directeur de projets expérimenté, participation et accompagnement au développement d'outils et méthodologies métiers, pour approfondir la pertinence de nos études sur les sujets de confort visuel ou thermique, consommations énergétiques, analyses de cycle de vie, impacts environnementaux des opérations immobilières, etc.
- **Concours** : Participation à des concours (en binôme avec un chef de projets ou en autonomie). Formaliser les apports environnementaux au concours. Gérer l'apport proposé par Elioth lors du concours. Participer aux réunions de conception, rédiger les rendus Elioth ou les faire rédiger et les relire, coordonner l'apport des pôles d'Elioth le cas échéant.
- **Commercial** : Rédaction d'offres, y compris chiffrage. Relecture d'offres chiffrées réalisées par d'autres collaborateurs. Participation à la montée en compétences des équipes sur le volet commercial et rédaction d'offres.
- **Développement**. En lien avec les équipes façades et structure d'Elioth, les équipes climat/neutralité et les entités partenaires au sein d'Egis (Openenergy, SustainEcho, Biodiversité, etc.), participation à la mise au point de nouvelles offres, à la veille technique, à la systématisation et capitalisation de nos outils, et au benchmark technico-commercial du positionnement d'Elioth. Participation à l'organisation de rendez-vous commerciaux et au développement commercial .
- **Gestion**. Assister le responsable de pôle dans la gestion globale selon les besoins (suivi facturation générale, suivi commercial général, réalisation de fiches référence, organisation de la rédaction de contenu à visée communication, organisation de la rédaction de contenu de justification pour le reporting interne, structuration du commercial, etc.), selon votre appétence
- **Transversalité**. Développement de savoir-faire, d'outils et de techniques transverses Environnement avec Façade, Structure et CVC, dans l'optique de faire monter en compétences la plus-value d'Elioth sur l'ensemble de nos projets. S'ancrer dans les synergies existantes, les développer et les faire évoluer selon les besoins exprimés par chaque pôle.
- **Management**. À l'issue de la période d'essai, et selon la réorganisation de l'équipe, management « hiérarchique » (par opposition au management « opérationnel » qui est dans la nature même du rôle du directeur de projets) de quelques collaborateurs.

## COMPÉTENCES REQUISES

- Précédente expérience chez un des acteurs de la maîtrise d'œuvre ou d'ouvrage ou dans un organisme spécialisé
- Compréhension et sensibilité aux déterminants de l'urgence climatique, et des leviers à mobiliser par l'industrie de la construction
- Connaissance des bases de l'ACV et la STD, et du contexte certificatif et réglementaire aux échelles

parc (décret tertiaire, CRREM...) et projet (RE2020 + labels bâtiments BREEAM, HQE, WELL, LEED, Effinergie, BBCA, BDF, etc.)

- Expérience théorique et opérationnelle pour au moins l'un des enjeux de transformation prospective attendus pour le secteur immobilier : rénovation, adaptation au changement climatique, résilience et nature en ville, filières matériaux, sobriété des usages....
- Expérience d'encadrement d'équipes
- Expérience de la relation clients
- Communicant (capacité écrite et orale)
- Aisance relationnelle, sens de l'organisation, esprit fédérateur, forte sensibilité aux dimensions environnementale et social

## **CONTRAT**

CDI

## **LOCALISATION**

Poste basé à Montreuil (93).